



**ESSEC**  
BUSINESS SCHOOL

Enlighten. Lead. Change.



# ENTREPRENEURIAT ET INNOVATION À L'ESSEC

---

# SOMMAIRE

Édito de Vincenzo Vinzi	04
Chiffres clés	05
<b>1. NOTRE VISION</b>	<b>06</b>
<b>2. NOTRE IMPACT</b>	<b>10</b>
<b>3. NOS ACTIVITÉS</b>	<b>14</b>
<b>4. NOS SOUTIENS</b>	<b>46</b>

# ÉDITO



**Vincenzo Vinzi**  
Directeur général  
ESSEC Business School

Les grands défis économiques, environnementaux et technologiques ne cessent d'évoluer dans un monde en pleine accélération.

Seuls des leaders-entrepreneurs seront pleinement préparés pour relever de tels défis et avancer dans un monde incertain avec des nouvelles méthodes d'exploration du marché, des nouvelles technologies et de nouveaux business models.

Faire partie de ce mouvement implique de se réinventer, de changer notre regard comme notre manière de travailler. C'est à cette attente forte des entreprises, de nos étudiants, de nos participants et alumni que l'ESSEC souhaite répondre avec force et conviction.

Notre ambition est forte. Nous accompagnons aujourd'hui plus de 600 entrepreneurs par an, et plus de 12 500 étudiants à la culture entrepreneuriale pour transformer les challenges économiques, environnementaux et sociaux en opportunités d'avoir un impact systémique positif.

Parce que nous sommes convaincus que les entrepreneurs seront les chefs d'orchestre d'une société responsable et engagée, l'ESSEC s'engage pour les soutenir et porter ce flambeau à leurs côtés.

## Chiffres clés

71000

membres d'ESSEC Alumni à travers le monde

4 — +1

campus :  
Cergy, Paris-La Défense,  
Singapour et Rabat

campus  
numérique  
augmenté

222 universités partenaires  
dans 49 pays

30 programmes de doubles diplômes  
(24 internationaux, 6 nationaux)

170 professeurs de 36 nationalités  
dont 24 professeurs Emeritus

24 chaires d'enseignement  
et de recherche

+ 1000 entreprises partenaires

7550

étudiants en formation initiale

38,32% — +100

d'étudiants  
internationaux

nationalités  
représentées

82

étudiants  
PhD

+100

associations  
étudiantes

5000

managers en formation continue



## NOTRE VISION

**Notre monde fait face à de profonds bouleversements et transformations économiques, technologiques, géopolitiques, écologiques et sociales. Pour réussir la transition vers un futur désirable et construire de nouveaux récits économiques, il est impératif d'avoir un leadership réinventé, responsable et courageux.**

**En droite ligne avec la stratégie européenne<sup>1</sup>, l'ESSEC place l'entrepreneuriat et l'innovation comme un pilier phare dans la construction de l'avenir de nos sociétés et s'engage vers une transition inclusive, verte et technologique.**

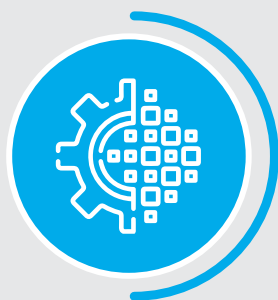
1- Horizon Europe Strategic Plan 2025-2027

# ACCÉLERER LES INNOVATIONS POSITIVES DE DEMAIN



## ENVIRONNEMENT ET PERFORMANCE SOCIALE

De multiples transformations, qu'elles soient d'ordre climatique, environnemental, sanitaire, technologique ou sociopolitique, impactent désormais notre vie quotidienne et professionnelle. Avec l'approche de nouvelles réglementations clés pour le reporting de durabilité comme la CSRD européenne, les entreprises doivent se préparer à mesurer et réduire leur impact environnemental et social pour continuer à se développer. L'ESSEC a pour responsabilité de mieux préparer ses étudiants à affronter ces changements profonds et à répondre aux exigences futures du marché du travail.



## DEEPTECH

Notre objectif est d'outiller nos talents pour qu'ils s'investissent pleinement dans des projets entrepreneuriaux à forte orientation technologique, couvrant la deeptech, l'intelligence artificielle, la santé, et d'autres champs d'innovation. L'ESSEC s'inscrit dans le Plan Deeptech du Programme d'Investissement d'Avenir France 2030 qui vise notamment à faire émerger 500 startups Deeptech par an à horizon 2030.



## COOPÉRATIONS ET ALLIANCES

Les défis planétaires auxquels nous sommes confrontés aujourd'hui transcendent les intérêts individuels. La résolution des problèmes sociétaux exige une collaboration étroite et une logique de coopération. Face à l'immense interconnexion et interdépendance des causes économiques, sociales et environnementales, les entreprises reconnaissent la nécessité d'une réponse collective. L'ESSEC s'appuie sur un réseau solide de partenaires internationaux et s'inscrit également au cœur de ses territoires d'implantation.

## UNE ÉQUIPE D'EXPERTS POUR ACCÉLÉRER NOTRE IMPACT



« Le monde a besoin d'entrepreneurs pour résoudre des problèmes complexes d'aujourd'hui, mais surtout pour transformer nos sociétés à l'heure de la transition écologique et sociétale. À l'ESSEC, nous croyons en l'entrepreneuriat comme levier pour un avenir meilleur et plus durable, et les projets de nos étudiants en témoignent! »

**Anne-Claire Pache,**  
*directrice de la Stratégie et de l'engagement sociétal*



« Les Business Schools devront enseigner aux étudiants de demain le goût du risque, apprendre à échouer et à rebondir. Mais aussi développer de nouvelles méthodes de travail qui feront le succès des entreprises qu'ils créeront et développeront. »

**Nicolas Landrin,**  
*directeur exécutif du Centre Entrepreneuriat et Innovation*



« À l'ESSEC Business School, nous partons du principe que l'entrepreneuriat n'est pas quelque chose qui définit qui vous ÊTES, mais plutôt ce que vous FAITES. L'entrepreneuriat n'est pas seulement une compétence pour les fondateurs de startups, mais aussi une compétence essentielle pour tout professionnel opérant dans un monde en évolution rapide. »

**Jan Lepoutre,**  
*directeur académique du Centre Entrepreneuriat et Innovation*



« Utiliser l'énergie entrepreneuriale pour résoudre les défis sociaux et écologiques de notre époque! Depuis plus de 20 ans, l'ESSEC est pionnière dans l'entrepreneuriat social, qui allie les meilleures pratiques de gestion à la recherche d'impact positif pour la société. »

**Jérôme Schatzman,**  
*directeur du Centre Innovation Sociale et Écologique*



# NOTRE IMPACT

## ESSEC, 1<sup>ER</sup> DU CLASSEMENT LE PARISIEN ÉTUDIANT 2024 SUR LE NOMBRE D'ENTREPRISES CRÉÉES CES 3 DERNIÈRES ANNÉES

Le Parisien  
Étudiant

100 %

des étudiants formés  
à l'entrepreneuriat  
par an

260

créations  
d'entreprises par an

43 %

de femmes  
dans les projets incubés

600

entrepreneurs formés  
ou accompagnés  
par an

2 000

entrepreneurs actifs  
dans le réseau ESSEC  
Alumni

6 MDE€

de capitaux levés  
en 15 ans

# VIVRE L'ENTREPRENEURIAT SUR NOS 4 CAMPUS INTERNATIONAUX



## LE CAMPUS DE PARIS-LA DÉFENSE

Dans le célèbre bâtiment du CNIT, ce campus est spécialement dédié à nos programmes de formation continue. Avec sa situation géographique exceptionnelle, ses espaces dédiés au travail en groupe, sa connectivité, ses lieux de vie, de lecture et d'échange, il offre les meilleures conditions de formation aux cadres et dirigeants.

L'ESSEC y forme et accompagne de nombreux participants en entrepreneuriat notamment au travers de son programme Goldman Sachs 10,000 Small Businesses.



## LE CAMPUS DE SINGAPOUR

Singapour a toujours été aux avant-postes du développement asiatique et continue d'attirer les multinationales du monde entier.

Le campus ESSEC Asie Pacifique à Singapour a fait de l'entrepreneuriat une priorité stratégique ayant pour objet à la fois d'enrichir l'expérience de nos étudiants en programme pré ou post-expérience et de contribuer au dynamisme de l'écosystème entrepreneurial régional.



## LE CAMPUS DE RABAT

Depuis sa création, l'ESSEC Afrique a affirmé sa volonté de jouer un rôle central dans le développement économique et social du continent Africain.

Le campus ESSEC Afrique a ainsi placé l'entrepreneuriat et l'innovation au cœur de sa mission, reconnaissant son potentiel en tant que moteur de croissance et d'impact durable sur le continent.



## LE CAMPUS DE CERGY

Principalement dédié à la formation initiale, l'ESSEC y a installé son campus en 1973. Inscrit dans la nouvelle stratégie de l'ESSEC Business School et de sa démarche TOGETHER, le projet Campus 2023 répond au nouveau besoin exprimé par les étudiants et le corps professoral d'un campus respectueux de l'environnement, socialement engagé et à la pointe de l'innovation.

## PIERRE NANTERME CENTER FOR RESPONSIBLE LEADERSHIP UN ESPACE DÉDIÉ À LA PÉDAGOGIE ACTIVE POUR ENCOURAGER L'INNOVATION, LE LEADERSHIP RESPONSABLE ET L'ENTREPRENEURSHIP

Ce bâtiment de 3 000 m<sup>2</sup>, situé au cœur du campus de Cergy, a été conçu pour valoriser les méthodes pédagogiques actives et innovantes et former les futurs leaders en cohérence avec les principes de management portés par Pierre Nanterme. Résolument tourné vers un management inclusif, humain et responsable, cet espace encourage l'innovation et l'entrepreneuriat.

Le rez-de-chaussée, dédié à l'entrepreneuriat et aux partenariats avec les entreprises, accueille l'incubateur de l'école, ESSEC Ventures, ainsi qu'une salle de pitch modulable, pouvant se transformer en lieu de présentation, en salle d'événements ou de réceptions. Ce cadre unique favorise le développement des synergies entre étudiants et entreprises.

Ce nouveau bâtiment s'inscrit dans le projet Campus Nouvelle Génération, pour lequel la Fondation ESSEC a apporté un soutien important, avec notamment l'engagement significatif d'Accenture, aux côtés de nombreux donateurs individuels et alumni de l'école. L'ESSEC remercie également la Région Île-de-France, le Département du Val d'Oise et la Communauté d'agglomération de Cergy-Pontoise pour leur soutien financier.



## NOS ACTIVITÉS

L'entrepreneuriat et l'innovation constitue un pilier stratégique de l'ESSEC depuis sa création, offrant un environnement propice à la créativité, à l'esprit d'entreprise et à la collaboration.

Sa mission se reflète concrètement dans sa pédagogie, sa recherche et ses pratiques managériales. Travaillant en étroite collaboration avec un réseau de partenaires d'excellence, l'ESSEC propose une multitude de programmes à la carte et services adaptés aux besoins de ses étudiants et entrepreneurs.

L'ESSEC est une école profondément ancrée dans ses territoires d'implantation, en France, au Maroc et à Singapour et contribue activement au développement économique, académique et social de chacune de ces régions.

NOTRE PARCOURS SUR L'ENTREPRENEURIAT SE STRUCTURE AUTOUR DE 4 AXES :





## DES ÉVÈNEMENTS POUR INSPIRER ET ACCOMPAGNER LES ENTREPRENEURS ESSEC

Le Centre Entrepreneuriat & Innovation est à l'initiative de nombreuses rencontres pour les étudiants en s'appuyant sur une large communauté de professionnels : Alumni in Residence, entrepreneurs moteurs de l'écosystème, Business Angels, CFO, CTO, Conseils...



### MIX AND MATCH

Le rendez-vous annuel Mix & Match réunit plus d'une vingtaine de startups et une centaine d'étudiants lors d'un speed-dating. Il est organisé par ESSEC Ventures et 21<sup>st</sup> by CentraleSupélec, alliance qui illustre l'importance de créer des opportunités de collaborations entre jeunes talents aux parcours et expériences transdisciplinaires et startups prometteuses.



### FOLK & FOY'S

Le Folk & Foy's fait se rencontrer les étudiants entrepreneurs qui se sont déjà lancés dans la création d'entreprise et les étudiants qui suivent des cours d'entrepreneuriat. C'est l'événement de la communauté des étudiants entrepreneurs.



### NEW MEMBER PITCH

Tous les mois, les nouvelles startups étudiantes incubées qui ont rejoint l'incubateur ESSEC Ventures présentent leur projet à la communauté des étudiants entrepreneurs.



### STARTUP SPEAKER SERIES

Chaque mois est ponctué de rencontres avec des acteurs inspirants de l'écosystème ; entrepreneurs, investisseurs qui partagent leurs expériences et leurs conseils.



### POP UP STARTUP

Un événement vitrine sur le campus de Cergy qui met en avant les startups incubées et leurs produits.



« Participer au Pop up Startup en tant que participants Executive MBA 24 de l'ESSEC a été une expérience enrichissante. Nous avons exposé notre projet Kwore et découvert d'autres projets innovants. Cette opportunité nous a permis de mieux cadrer notre produit et notre business model, tout en appréciant la richesse de l'écosystème ESSEC. »

**Aaeddine Bouattour et Adriano Battistoni,**  
Co-fondateurs de Kwore



### DEMO DAY : LE JOUR DU GRAND PITCH

Les startups étudiantes incubées à l'ESSEC et en pleine levée de fonds sont présentées aux investisseurs en capital risque et aux business angels.



### ESSEC FOUNDERS DAY : ÉVÈNEMENT INCONTOURNABLE DE L'ÉCOSYSTÈME DE L'ENTREPRENEURIAT.

Cette compétition a pour objectif de valoriser les startups étudiantes incubées ESSEC et celles de nos alumni ESSEC à fort potentiel. Cette initiative conjointe ESSEC et ESSEC Alumni réunit chaque année les acteurs majeurs du financement de l'innovation. Un jury d'une vingtaine de capital-risqueurs sélectionne les lauréats.



# BOOTCAMP STARTUP SHAKER



Sensibiliser nos étudiants à l'entrepreneuriat



**30**  
heures  
d'expérience



**400**  
étudiants  
à la rentrée sautent  
dans le grand bain



**7**  
domaines  
d'expertise

Lors de la rentrée académique, le Startup Shaker plonge plus de 400 étudiants dans un marathon de 30 heures d'expérience entrepreneuriale sur le campus de Cergy.

Accompagnées par des coaches entrepreneurs, les différentes équipes axent leur projet de création d'entreprises sur l'un des 7 domaines : Ville, Santé, Tourisme, Éducation, Sports, Grande Consommation, Habillement.

Cette expérience de type « bootcamp », alternant de manière très dynamique des interventions de professeurs/entrepreneurs/experts et des temps de travail en groupe, invite à imaginer les nouvelles entreprises qui challengeront, demain, les grands acteurs du CAC 40. En fin de séminaire, les étudiants présentent leurs idées et concepts à un jury d'investisseurs et financeurs.

« En tant qu'ancien ESSEC (E08) et actuel co-fondateur/CEO d'une scale up de la French Tech ayant levé 40 millions d'euros, j'ai souhaité concevoir avec Thomas Fraudet (E05) le cours que nous aurions rêvé de suivre en tant qu'étudiants : le Startup Shaker. Ce séminaire, très pratique, est encadré par une vingtaine d'entrepreneurs confirmés. » Lionel Chouraqui, CEO & Co founder de Pitchy (ESSEC 2008), co-animateur du Startup Shaker.



« Chaque année, ce séminaire marque les esprits de tout le monde, y compris le mien. En voyant les réactions positives des étudiants quand ils confrontent leurs idées à la réalité, on se rend compte que l'on est en train de former des talents qui peuvent relever les plus grands défis de notre époque. »

**Jan Lepoutre**, directeur académique  
du Centre Entrepreneuriat et Innovation

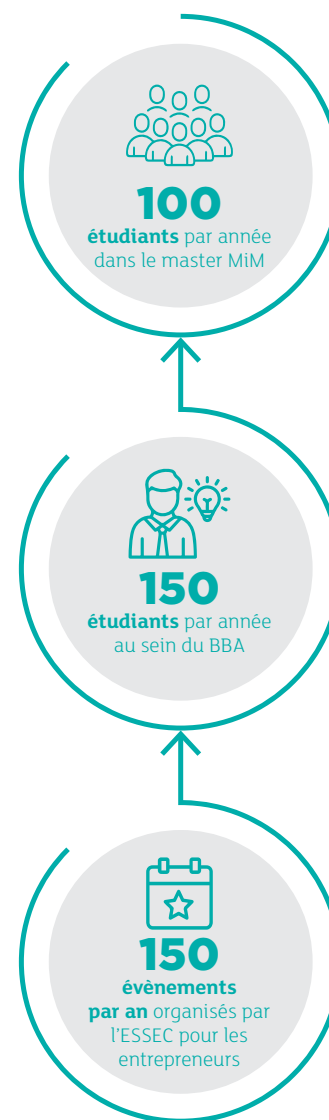
« Cette aventure intense a été une véritable immersion dans le monde de l'innovation et de l'entrepreneuriat, renforçant notre créativité et notre esprit d'équipe. Ce bootcamp enrichissant nous a permis de mettre en pratique nos compétences, de développer notre créativité, et ce tout en favorisant une collaboration efficace et dynamique entre les coaches et les étudiants. »

**Jeanne Lacheré**,  
étudiante MIM ESSEC 2<sup>e</sup> année

« *Advanced Steps in Entrepreneurship* a été une expérience qui m'a ouvert les yeux, car j'ai rencontré des fondateurs qui ont quelques longueurs d'avance sur moi pour élaborer des solutions dans le domaine de la santé et du bien-être. Non seulement c'était une source d'inspiration, mais cela m'a aussi donné confiance en moi et m'a fait comprendre que j'étais peut-être sur la bonne voie. »

**Satvik Puti,**  
étudiant MIM ESSEC 2025

# LA FILIÈRE ENTREPRENEURIAT



**L'ESSEC offre la possibilité aux étudiants de se spécialiser aux méthodes entrepreneuriales et d'innovation avec une filière spécifique et accessible aux programmes BBA et MIM.**

Dès l'entrée en BBA, l'entrepreneuriat est au cœur de la formation. Après une première introduction à l'approche entrepreneuriale au travers d'un cours en ligne intitulé *Basics of Entrepreneurial Thinking & Doing*, les étudiants poursuivent leur découverte de l'entrepreneuriat et de l'innovation au travers de deux cours : **Innovative Business Solution Design** et **Entrepreneurial Project Launch Preparation**.

La filière Entrepreneuriat du "Master in Management" (MIM) propose de son côté aux étudiants plusieurs axes de travail.

Elle vise d'abord à faire découvrir l'entrepreneuriat aux étudiants en les inspirant à monter ou à rejoindre des projets entrepreneuriaux. En parallèle, elle construit une communauté d'étudiants partageant un intérêt commun pour l'entrepreneuriat. Cette filière offre également un environnement propice au développement des compétences et des connaissances entrepreneuriales. Enfin, elle permet aux étudiants d'apprendre par la pratique, consolidant ainsi leur expérience et leur confiance en leurs capacités entrepreneuriales.



**Anne-Sophie de Gabriac,**  
responsable pédagogique  
de la filière entrepreneuriat  
du Master in Management



**Yann Cramer,**  
responsable pédagogique  
de la filière entrepreneuriat  
du BBA

« Face aux défis auxquels le monde d'aujourd'hui est confronté, l'entrepreneuriat est plus qu'un simple moyen de création de richesse ; c'est un vecteur de changement, un catalyseur d'innovation, un outil essentiel pour bâtir un avenir durable. Cette année encore, les étudiants-entrepreneurs de l'ESSEC font preuve d'engagement et d'audace en s'investissant dans des projets entrepreneuriaux fermement ancrés dans la poursuite des Objectifs de Développement Durable (ODD) des Nations Unies. »

# LE MASTÈRE SPÉCIALISÉ® CENTRALE-ESSEC ENTREPRENEURS



## Notre double cursus pour former les ingénieurs-business de demain avec CentraleSupélec.

En joignant leurs expertises pour créer en 2019 le Mastère Spécialisé® CENTRALE-ESSEC Entrepreneurs, CentraleSupélec et l'ESSEC veulent accélérer la formation de profils ingénieurs managers. Forts d'une alliance stratégique historique, CentraleSupélec et l'ESSEC n'ont cessé de renforcer leur partenariat avec de nouvelles formations d'excellence.

Le Mastère Spécialisé® CENTRALE-ESSEC Entrepreneurs propose une formation à 360° portant sur les grandes disciplines fondamentales de la gestion, adaptée à la phase de démarrage de l'entreprise en proposant un rythme alterné entre cours et jours consacrés au projet entrepreneurial.

De juillet à décembre, les étudiants sont disponibles pour travailler à 100 % sur leur projet tout en réalisant une thèse professionnelle en lien avec leur projet entrepreneurial et/ou professionnel. Un voyage d'études d'une semaine dans un écosystème entrepreneurial international majeur complète le dispositif pédagogique. Co-construit par les élèves, le programme de visites d'entreprises innovantes et de rencontres d'entrepreneurs et d'acteurs significatifs, enrichit leur expérience entrepreneuriale et leur prise de recul par rapport au développement de leur propre projet. Cette formation, accréditée depuis 2009 par la Conférence des Grandes Écoles, agit comme un accélérateur de projet entrepreneurial.



« Rejoindre le Mastère Spécialisé® CENTRALE-ESSEC Entrepreneurs, c'est bien sûr suivre une formation d'excellence portée par deux institutions de renommée mondiale et bénéficier de deux écosystèmes exceptionnels en matière d'entrepreneuriat et de recherche. C'est également vivre une expérience entrepreneuriale complète, de la théorie à la pratique, avec un accompagnement personnalisé pour chacun. »

**Anne-Sophie de Gabriac**, responsable pédagogique  
du Mastère Spécialisé® CENTRALE-ESSEC Entrepreneurs

## PARTENAIRES



« Le Mastère Spécialisé® Centrale-ESSEC Entrepreneurs m'a fourni les outils nécessaires pour développer et faire prospérer mon projet : Youdy. Youdy est la première plateforme de mise en relation entre apprenants et clients particuliers dans les secteurs de la beauté, du bien-être, de la cuisine et de l'artisanat. Grâce au Mastère Spécialisé, j'ai pu acquérir les compétences et le réseau indispensables pour réussir dans le monde de l'entrepreneuriat. Cette expérience a été enrichissante et inspirante, et continue de porter ses fruits aujourd'hui, notamment à travers des mises en avant et l'obtention de bourses. »

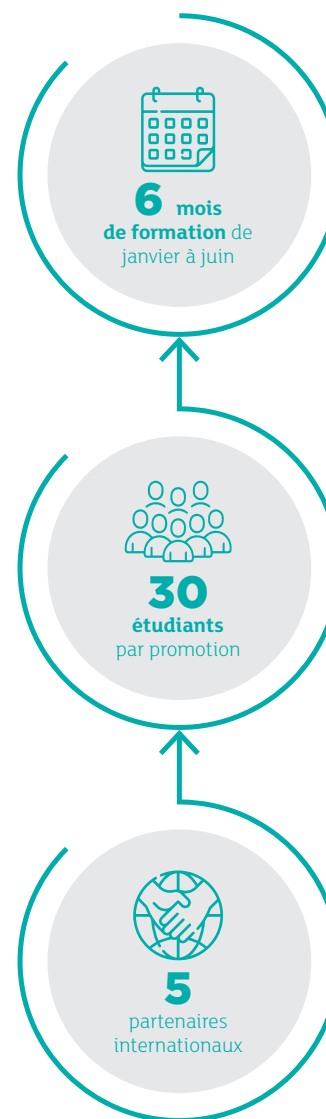
**Élodie Quach**,  
fondatrice Youdi



« Quelle expérience unique que de faire partie de la cohorte inaugurale de la chaire Leading a scale-up ! La chaire elle-même ressemble à une scale-up à bien des égards - en diversifiant continuellement les activités, les événements et les cours afin d'acquérir de nouvelles connaissances sur l'écosystème des scale-ups. Il faut avoir l'esprit aventureux pour profiter pleinement de la chaire. »

**Yelin Chen,**  
étudiante MIM ESSEC 2025

## LA CHAIRE “LEADING A SCALE-UP”



**Cette Chaire, lancée en 2022, réunit des experts du monde académique et économique pour préparer des talents capables d'accompagner le développement d'entreprises françaises et européennes à forte croissance.**

Les entreprises en hypercroissance se confrontent à un double défi : générer une croissance forte et la gérer durablement.

La Chaire Leading a scale-up a pour mission de transmettre les meilleures pratiques en matière de construction d'organisations, de pilotage d'activités et de leadership pour les entreprises qui ambitionnent de devenir leaders dans leur domaine. Elle permet de transmettre de la connaissance sur la recherche et sur les cas concrets en lien avec le "European Scale-up Institute", consortium d'entreprises et académiques sur le sujet de l'hypercroissance, cofondé par l'ESSEC. La Chaire Leading a scale-up s'inscrit comme un véritable pôle d'expertise pour les entrepreneurs de demain, leur offrant les outils et les compétences nécessaires pour relever les défis de l'innovation à grande échelle.



« Les dirigeants qui offrent un espace pour l'identité au travail encouragent la collaboration, la créativité et la productivité. Notre rôle au sein de la chaire est d'accompagner les dirigeants dans des entreprises en hypercroissance dans la création de cet espace d'identité et d'appartenance au travail pour permettre un meilleur développement de leur entreprise. »

**David M. Sluss,**  
directeur académique de la chaire  
Ph.D, professeur de gestion à l'ESSEC Business School

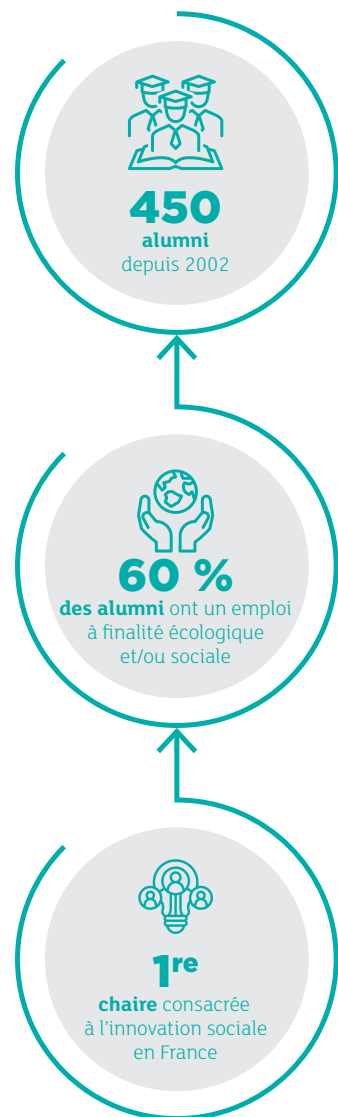
### PARTENAIRES



**In Extenso**  
INNOVATION CROISSANCE



# LA CHAIRE "INNOVATION SOCIALE"



**Créée en 2002, la Chaire Innovation Sociale de l'ESSEC a été la première chaire consacrée à ce sujet en France.**

La Chaire développe depuis plus de 20 ans son expertise sur la création, la stratégie et le management d'initiatives ou d'organisations à finalité sociale et/ou environnementale. L'objectif de ces organisations n'est pas, ou pas seulement, de créer de la valeur pour des actionnaires mais de répondre aux grands défis sociaux ou environnementaux.

Qu'elles relèvent du champ de l'Économie Sociale et Solidaire (ESS), de l'Entrepreneuriat Social ou de collaborations trans-sectorielles, ces initiatives jouent un rôle majeur dans la transition sociale et écologique de notre société.

### Nos 3 missions :

- Former et outiller des étudiant-es pour créer, gérer, développer des organisations à finalité sociale et/ou environnementale ou coopérer avec elles et développer des initiatives à fort impact social et environnemental quelles que soient les organisations.
- Produire et disséminer de la connaissance accessible à toutes et à tous sur la création, la stratégie et le management des initiatives et organisations à finalité sociale et/ou environnementale.
- Soutenir l'animation de la communauté des alumni de la chaire, les Chairies, pour continuer de les faire grandir dans leurs réflexions et pratiques professionnelles au service de l'intérêt collectif et pour les mobiliser au service de l'enseignement et de la recherche.



« Les organisations à finalité sociale et/ou écologique jouent un rôle majeur dans la transition vers un monde plus juste et durable. Elles font face à des enjeux spécifiques en termes de stratégie et de management (modèles économiques hybrides, gouvernance partagée, pilotage par l'impact, etc.). Former des étudiants à ces enjeux est donc aujourd'hui indispensable. L'ESSEC a été pionnière en 2002 en créant cette chaire qui continue aujourd'hui de défricher et d'innover sur ces sujets. »

**Félicie Goyet**, coordinatrice pédagogique de la chaire

## PARTENAIRES



« La chaire m'a permis de découvrir un secteur qui m'attirait énormément mais dont je n'avais aucune connaissance concrète - ça a été un catalyseur d'expériences qui m'a aidée à trouver ma voie vers un métier engagé. Elle permet de rencontrer énormément d'acteurs de terrain. J'ai notamment trouvé mon premier emploi grâce à une intervention de Jean Moreau, fondateur de Phénix. Cette rencontre a été structurante dans ma vie professionnelle. »

**Lou Welgryn**,  
présidente de Data for Good et  
Co-fondatrice d'ESSEC Transition Alumni



« Dans mon parcours entrepreneurial, l'accompagnement et le soutien de l'ESSEC ont été fondamentaux. L'école n'a pas seulement offert un cadre académique d'excellence, mais a véritablement agi comme un catalyseur pour mes ambitions, me permettant de transformer mes idées en projets concrets. Mon engagement à ses côtés témoigne de ma reconnaissance et de ma volonté de contribuer à son écosystème entrepreneurial, riche et stimulant. »

**Arnaud Delubac,**  
co-fondateur et CMO, GREENLY  
(FRENCH TECH GREEN 20)

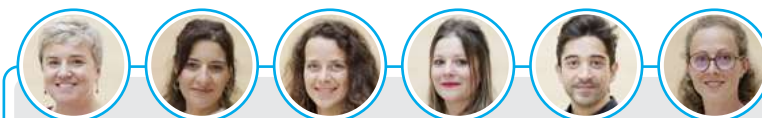
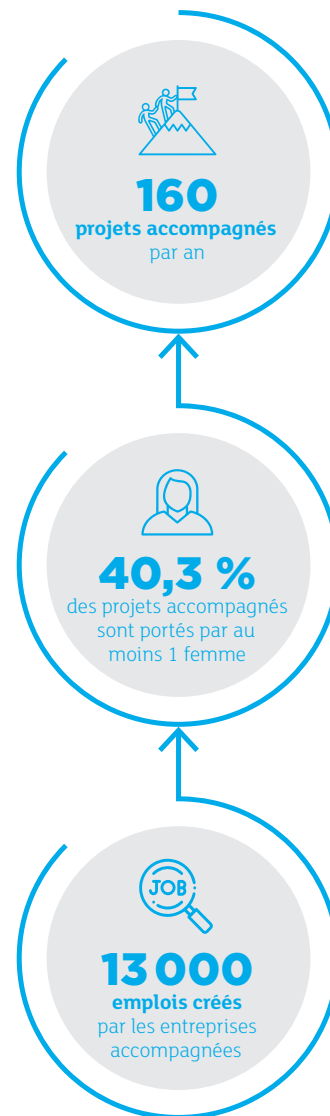
# L'INCUBATEUR ESSEC VENTURES

**ESSEC Ventures, l'incubateur étudiant de l'ESSEC, est le fer de lance de notre dispositif d'accompagnement entrepreneurial.**

Il offre à 100 % des étudiants, qu'ils soient en formation initiale ou continue, l'opportunité d'être accompagnés dans la création de leur entreprise. Plus de 160 startups bénéficient chaque année de ce soutien.

- ESSEC Ventures met à leur disposition un large éventail de ressources :
- Des conseils personnalisés de la part d'experts en création d'entreprise.
  - Des formations sur les aspects clés du management et du développement d'une startup.
  - Un accès à un réseau d'entrepreneurs et d'investisseurs.
  - Des espaces de coworking et des infrastructures de pointe.

L'incubateur encourage également les synergies entre les étudiants entrepreneurs et les différents acteurs de l'écosystème entrepreneurial de l'ESSEC, tels que les alumni et les entreprises partenaires.



« Cette année, nous avons été témoins d'une diversité extraordinaire de projets entrepreneuriaux. Des startups technologiques aux entreprises sociales, nous avons vu émerger des idées audacieuses qui visent à résoudre certains des défis les plus pressants de notre époque. Les participants ont travaillé sans relâche pour affiner leurs modèles commerciaux, valider leurs idées sur le terrain et élaborer des stratégies de croissance solides. »

**Delphine Beau, Naïma Jebbouri, Anthéa Brault, Mélanie Mopin, Eduardo Pereira, Virginie de Maupeou,**  
responsables de programme

## ILS ONT PASSÉS PAR ESSEC VENTURES



## PARTENAIRES





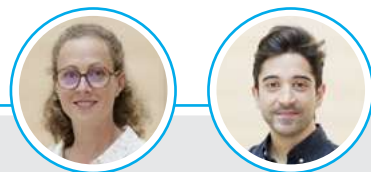
**ESSEC Entrepreneurship & Innovation en partenariat avec 21<sup>st</sup> by CentraleSupélec propose Lead'hers : un parcours immersif de 6 mois dédié aux entrepreneures.**

**Notre ambition est de révéler le potentiel de chaque entrepreneure et les encourager à s'entourer d'un écosystème riche pour accélérer le développement de leur entreprise.**

Comment ne pas s'étonner alors que les équipes d'investissement comptent moins de 8 % de femmes et 2 % de minorités non blanches ?

Avec nos Lead'hers, nous allons travailler pour déconstruire les stéréotypes qui entravent la progression personnelle et professionnelle des entrepreneures dans l'écosystème entrepreneurial.

Lead'hers propose quatre piliers d'accompagnement : des learnings expéditions sur le leadership, la mise en relation avec un écosystème d'experts et de dirigeantes, un système de marrainage et un demo day inspirant.



“ Le nombre de femmes à des fonctions de leadership n'a cessé d'augmenter au cours des dernières années. Et pourtant, les biais cognitifs persistent et on compte seulement 8 % de femmes parmi les dirigeants d'entreprises de plus de 100 salariés. Nous avons créé ce programme pour renforcer l'accompagnement des entrepreneures et les soutenir dans leur projet de création d'entreprise. ”

**Virginie de Maupeou & Eduardo Pereira,**  
responsables Lead'hers







« Nous proposons un nouveau modèle de VTC équitable, durable et participatif. Nous avons la conviction qu'être plus juste peut rimer avec croissance et profit. L'ESSEC nous permet de bénéficier d'un réseau exceptionnel et d'un soutien sans précédent de l'écosystème. La collaboration avec les étudiants de l'école nous promet aussi des innovations passionnantes. »

**Dany El Oubari,**  
co-fondateur & CEO, COMIN

# ESSEC INCUBATOR @STATION F : L'INCUBATEUR POUR NOS DIPLÔMÉS ENTREPRENEURS



**ESSEC et ESSEC Alumni opèrent un incubateur à Station F pour soutenir les startups de leurs diplômés. Chaque année l'incubateur accompagne une vingtaine de projets Alumni.**

Son ambition est de développer des projets ambitieux et à fort impact au sein du plus grand campus de startups au monde. Les startups incubées, ayant déjà un MVP et en phase d'acquisition clients, bénéficient d'un accompagnement personnalisé sur leurs enjeux de go-to-market et de levée de fonds.

Un programme sur-mesure leur permet de profiter d'un suivi individualisé, d'un mentorat pour challenger leurs choix stratégiques et de conseils d'experts à la demande. Un format à distance est également proposé pour les startups non basées à Paris ou n'ayant pas besoin d'espace de travail à Station F.

En étroite collaboration avec l'accélérateur 21<sup>st</sup> de CentraleSupélec, l'incubateur ESSEC à Station F favorise la rencontre et le partage d'expériences entre entrepreneurs aux profils complémentaires.



« Mon ambition pour l'incubateur de l'ESSEC à Station F est de créer une communauté d'entrepreneurs passionnés, unis par des valeurs communes et déterminés à changer le statu quo. Je souhaite voir cet incubateur devenir un lieu de partage, d'entraide et d'innovation, favorisant la diversité des profils et des projets en maintenant une atmosphère fun et humaine! »

**Corentin Grenon,** directeur de l'Incubateur ESSEC à Station F

## PARTENAIRES



# “IN-LAB AFRICA”, L’INCUBATEUR D’ESSEC AFRIQUE



**L’ESSEC Africa In-Lab, créé en 2018, accompagne la transformation des porteurs de projets et des startups dans leur parcours entrepreneurial à travers un accompagnement adapté.**

Au-delà de l’accompagnement entrepreneurial, l’ESSEC Africa In-Lab collabore étroitement avec les entreprises et les partenaires pour leur permettre de répondre de façon innovante aux enjeux de développement territorial. Grâce à une ingénierie d’innovation adaptée, nous favorisons l’émergence de solutions créatives et durables, contribuant ainsi à dynamiser les économies locales.

L’un des témoignages les plus tangibles de notre engagement est le succès du programme d’accompagnement de 63 Changemakers. En partenariat avec Tibu Africa, ce programme soutenu par l’ESSEC Africa In-Lab, a été un catalyseur pour de nombreux porteurs de projets panafricains, notamment dans le domaine de l’entrepreneuriat social par le sport.

De même, notre implication dans l’élaboration du programme d’accompagnement du Prix Lalla Meryem de l’Innovation et de l’Excellence pour l’entrepreneuriat féminin, porté par l’Union des Femmes du Maroc, illustre notre engagement en faveur de l’autonomisation des femmes entrepreneures en Afrique. Nous sommes convaincus que l’égalité des genres est un fondement essentiel du progrès économique et social, et nous nous engageons activement pour sa promotion à travers des actions concrètes.



« Notre objectif est de faire émerger des startups prospères, autonomes et financièrement viables. In-Lab Africa transforme les rêves en réalité, propulsant des entrepreneurs prêts à relever les défis de demain. »

**Omar Zerzouri**, directeur d’ESSEC Africa In-Lab

## PARTENAIRES



« Grâce à l’accompagnement de l’In-Lab, j’ai pu structurer mon projet de manière plus efficace et avoir une vision plus claire. Leurs ressources et outils m’ont permis de rencontrer des acteurs clés de l’écosystème EdTech, qui ont enrichi mon projet par leurs conseils avisés. Mon projet a considérablement évolué depuis ses débuts, et l’In-Lab y a grandement contribué. Leur soutien m’a également permis de gagner en confiance, envers moi-même qu’en mon projet. »

**Ibtissam Kahkour**, fondatrice, My Way Hub

« Ancien athlète de ski de haut niveau, j'ai cultivé mes premières idées entrepreneuriales dès l'âge de 17 ans. Pendant ma première année en BBA sur le campus de l'ESSEC APAC, j'ai concrétisé ces idées en lançant la première agence Discord en France, spécialisée dans la gestion des communautés Discord pour de grandes marques. Grâce au soutien de mes professeurs et à mon engagement sans faille, mon entreprise a rapidement prospéré. En moins d'un an, nous avons atteint un chiffre d'affaires mensuel de 50 000 euros, avec une équipe de 8 employés à temps plein. »

**Jules Palatin,**  
CEO, Netcord

# ESSEC VENTURES APAC : L'INCUBATEUR D'ESSEC ASIE PACIFIQUE



Créé en 2022, ESSEC Ventures APAC s'est donné pour mission de stimuler l'entrepreneuriat et l'innovation au-delà des murs du campus de Singapour.

### L'offre s'appuie sur deux piliers :

- Le programme ESSEC Ventures APAC offre à tous ses étudiants un dispositif de pré-incubation et d'incubation de projets de création d'entreprises nouvelles. Dans le prolongement de ESSEC Ventures en Europe, ce programme permet d'assurer la continuité d'accompagnement des étudiants entrepreneurs poursuivant leur scolarité sur les différents campus. En complément, il met en oeuvre un dispositif spécifique pour les projets souhaitant se concentrer sur les marchés à forte croissance du sud-est asiatique. Le programme mobilise également des entrepreneurs en résidence pour coacher les étudiants entrepreneurs dans leurs projets et partager leur expérience lors d'événements ad hoc (Founder Talks) et d'interventions dans le cadre des différents programmes.

- Le Center for Sustainable Impact Initiative propose des programmes d'éducation et de recherche sur l'entrepreneuriat à impact écologique et social. Ces programmes associent les étudiants aux startups, universités et autres parties prenantes institutionnelles de l'écosystème régional. Les formations incluent des hackathons (Create4Good en partenariat avec la Singapore University of Technology and Design) et un dispositif d'accélération pour les startups régionales à impact écologique et social. Les programmes de recherche intègrent des projets collaboratifs avec des startups et associations, centrés sur les thématiques d'impact ainsi que des projets de recherche académique sur les questions d'impact entrepreneurial pour la résolution des grands défis et autres problèmes environnementaux et sociaux complexes.



ESSEC Ventures APAC ambitionne d'apporter à l'écosystème innovation de Singapour et de la région avec son savoir-faire unique sur l'entrepreneuriat à impact social et environnemental, par le biais de programmes d'éducation exclusifs et de partenariats stratégiques.

**Julien Salanave,** directeur d'ESSEC Ventures APAC

# ANTROPIA ESSEC, NOTRE ACCÉLÉRATEUR D'ENTREPRISES SOCIALES



**Créé en 2008, Antropia ESSEC est le premier accélérateur d'entreprises sociales de France porté par une Grande École de management.**

Au sein du Centre Innovation Sociale et Écologique de l'ESSEC, Antropia ESSEC accompagne les entrepreneurs en France qui mettent la maximisation de leur impact social et environnemental au cœur de leurs enjeux.

**Antropia ESSEC accompagne les entrepreneurs sociaux au sein de 8 programmes :**

- À tous les stades de maturité : émergence, accélération, changement d'échelle, levée de fonds, évaluation d'impact social et écologique.
- Et dans le déploiement de programmes de coopérations inédites avec des grands groupes privés et des collectivités territoriales.

Notre conviction est de faire ensemble pour être plus efficace, et de renforcer les alliances pour réussir la transition des individus, organisations et plus largement des territoires. Ces programmes soutiennent aussi les enjeux d'open-innovation des grands groupes privés et publics et d'innovation sociale plus largement.

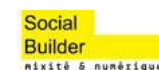
En plus de l'accompagnement que nous proposons à nos entrepreneurs à impact, nous avons développé une offre sur mesure pour accompagner les entreprises dans leur transformation avec ESSEC IMPACT UNLIMITED.



« Antropia ESSEC est une communauté large d'acteurs pionniers de la transition sociale et environnementale au service de l'intérêt général, qui inspirent aujourd'hui toute la société. On y croise des entrepreneurs et des entrepreneures mais aussi des grandes organisations privées et publiques et des incubateurs. »

**Aline Pehau, directrice d'Antropia ESSEC**

## PARTENAIRES



« Les programmes d'Antropia ESSEC, permettent une prise de hauteur, une respiration, un moment unique, nécessaire et bienvenu dans la vie d'un entrepreneur. Par la suite, un réseau de pairs toujours bienveillant et plein de ressources. »

**David Lorrain**  
fondateur Recyclivre.com



« Grâce aux travaux du Labo E&MISE de l'ESSEC nous avons pu explorer de la manière la plus rigoureuse possible notre impact sur nos parties prenantes que ce soit autour du Bien Vieillir ou de l'Aidance par exemple. Nous avons mis en place un outil de pilotage par l'impact sur le long terme pour accompagner nos prises de décisions stratégiques et soutenir nos partenaires dans la démarche. »

**Marie Libert,**  
Social Impact Assessment Head,  
Malakoff Humanis

# LE LABO ÉVALUATION & MESURE D'IMPACT SOCIAL ET ENVIRONNEMENTAL DE L'ESSEC

Depuis 2018



Depuis 2003, l'ESSEC a développé, grâce à sa Chaire Innovation Sociale et à son Laboratoire Évaluation et Mesure d'impact social et environnemental (E&MISE), une expertise reconnue sur le sujet de l'évaluation et de la mesure d'impact.

Le laboratoire E&MISE, rattaché au Centre d'Innovation Sociale et Écologique de l'ESSEC, produit et diffuse de la connaissance et des outils concrets pour développer la culture et la pratique de l'évaluation d'impact : projets de recherche-action, publications et formation. Il travaille avec des acteurs aussi divers que des entreprises sociales, des associations, des fondations, des collectivités locales ou de grands groupes, avec l'objectif de les aider à mieux évaluer leur impact.

Convaincus qu'on ne changera pas le monde sans changer la notion de performance, nous avons une ambition : que toutes les organisations se dotent d'un système de mesure de la performance qui intègre des critères d'impact social et environnemental.

C'est dans cet objectif qu'a été créé ESSEC IMPACT UNLIMITED, qui propose des missions de conseil et d'accompagnement pour permettre aux organisations de mettre en place un pilotage par l'impact.



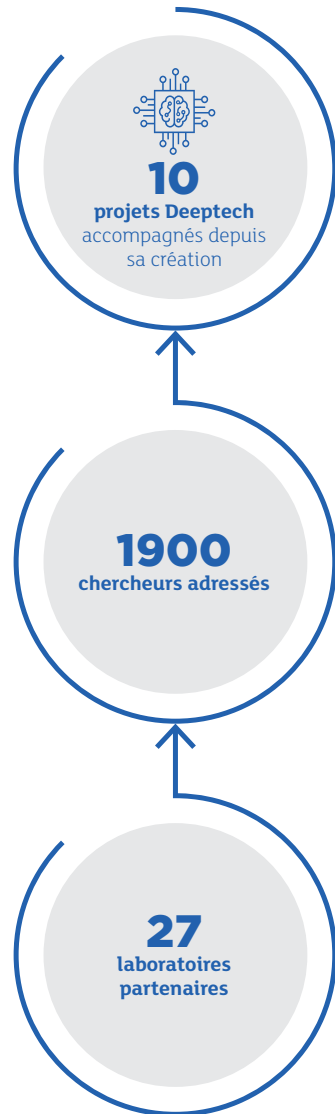
« Mesurer son impact comme on suit sa performance est l'une des clés pour les organisations qui veulent contribuer à une transition juste. Malgré les nombreuses avancées en matière de reporting pour les entreprises, la mesure d'impact comme outil de pilotage reste un sujet émergent encore peu connu des organisations quel que soit leur objectif et statut juridique. C'est pour cette raison que la mesure d'impact comme outil de gestion des entreprises dans leur ensemble est au cœur de nos travaux de recherche. »

**Élise Leclerc,** directrice du Laboratoire E&MISE

## PARTENAIRES



# ESSEC MOMENTUM STUDIO: UN TALENT STUDIO SPÉCIALISÉ 'DEEPTech FOR GOOD'



## Un Talent Studio spécialisé 'DeepTech for Good' pour faire émerger les futures startups à impact positif.

ESSEC Momentum Studio est le premier Talent Studio 'DeepTech for Good' créé par une business school en France. Il a pour ambition de connecter le monde de la Recherche avec celui de l'entrepreneuriat pour développer des projets d'entreprises et des startups qui répondent aux défis environnementaux et sociétaux en s'appuyant sur la DeepTech.

Ce dispositif interdisciplinaire a été construit en partenariat avec des acteurs majeurs de la Recherche, du Transfert de Technologies et du monde académique, CY Cergy Paris Université, le CNRS, le CEREMA et la SATT Erganeo. Il s'adresse aujourd'hui à plus de 1900 chercheurs répartis dans 27 laboratoires français.

Les Climate Tech, l'économie durable et la e-santé sont les cibles clés prioritaires de ESSEC Momentum Studio.

Avec ESSEC Momentum Studio, l'ESSEC s'engage à jouer un rôle actif dans la réindustrialisation de la France en renforçant le potentiel des startups DeepTech à impact positif.

Il s'inscrit dans le cadre du Plan DeepTech du Programme d'Investissement d'Avenir France 2030 qui vise à faire émerger 500 startups DeepTech par an à horizon 2030.



« Nous sommes convaincus que les entrepreneurs ont un rôle considérable à jouer aux côtés des chercheurs. Seules des équipes interdisciplinaires auront la puissance de déployer des entreprises ambitieuses qui s'engagent pour la planète. »

**Sarah Nokry**, directrice d'ESSEC Momentum Studio

## PARTENAIRES



« ESSEC Momentum Studio a joué un rôle essentiel dans notre croissance, en nous fournissant des conseils financiers personnalisés et en nous permettant de nouer des relations essentielles avec le secteur, ce qui a propulsé notre vision au-delà de nos espérances. »

**Laurélie Poulard**,  
CEO & Co-fondatrice d'Auressens



« Le programme #10KSBFrance m'a permis de prendre le recul nécessaire pour mener une réflexion stratégique globale. J'ai ainsi pu structurer l'ensemble de nos process, surmonter les difficultés et apprendre à m'appuyer sur l'expérience et les conseils de mes amis de promo, avec lesquels nous restons soudés. »

**Gaëtan Chrétiennot,**  
fondateur Six Continents

# GOLDMAN SACHS 10,000 SMALL BUSINESSES FRANCE

PROGRAMME DISPONIBLE UNIQUEMENT EN FORMATION CONTINUE - ESSEC EXECUTIVE EDUCATION



PARTENAIRE

Goldman Sachs  
**10,000 small businesses**

**Fruit d'un partenariat entre la Fondation Goldman Sachs et l'ESSEC Executive Education, 10,000 Small Businesses France, #10KSBFrance, est un programme d'accélération pour les TPE et PME françaises.**

L'objectif est de favoriser la croissance durable des entreprises, la résilience de leurs dirigeants et dirigeantes et la création d'emplois sur le long terme. Le programme se focalise sur les leviers permettant aux TPE/PME d'élaborer et de mettre en œuvre une nouvelle stratégie de croissance.

Fort du succès de ce programme aux États-Unis et au Royaume-Uni, 10,000 Small Businesses France, adapté au contexte français, est déployé en France depuis 2021.

Le programme conjugue contenus académiques de haut niveau, ateliers de croissance avec un accompagnement collectif et séances de coaching personnalisé pour permettre aux dirigeants et dirigeantes de construire un nouveau plan de croissance. Ce programme propose des formations sur mesure tout au long de leur carrière pour améliorer son socle de connaissances, de se reconverter ou de monter son entreprise.



« Il y a un avant et un après 10,000 Small Businesses avec des entreprises qui se structurent concrètement, des dirigeants et dirigeantes qui prennent de la hauteur et des plans de croissance à deux chiffres. »

**Nicolas Mugnier,**  
directeur du programme 10,000 Small Businesses France

## NOS SOUTIENS



POUR TRANSFORMER L'ESSEC DE DEMAIN  
NOUS AVONS LA CONVICTION QUE NOUS AVONS BESOIN DE VOUS!

### » ENGAGEZ VOUS, PARTAGEZ VOTRE EXPERTISE

L'ESSEC s'est dotée d'un réseau d'experts et de mentors unique pour accompagner les étudiants et les entrepreneurs dans leurs projets. Ce réseau, composé de professionnels expérimentés et passionnés, offre une multitude de ressources et d'opportunités pour enrichir notre offre de soutien à l'entrepreneuriat.

Trois types d'interventions sont disponibles :

- **ESSEC ALUMNI EN RÉSIDENCE** : des interventions ponctuelles pour partager vos connaissances et expertises sur des thématiques spécifiques.
- **MENTORS** : un accompagnement personnalisé sur plusieurs mois pour apporter votre soutien et conseil à nos incubés.
- **INTERVENANTS** : une expertise recherchée à partager avec nos étudiants.

Notre objectif est de créer un réseau solide et dynamique autour de nos centres d'excellence (entrepreneurs, leaders à impact, investisseurs en capital-risque, banques, coachs...) et de partages d'expériences entre les membres du réseau pour créer une synergie positive et enrichissante.

**Si vous souhaitez vous engager, contactez-nous : [entrepreneurs@essec.edu](mailto:entrepreneurs@essec.edu)**



## » ENGAGEZ VOUS EN DEVENANT DONATEUR

En faisant un don à l'ESSEC, vous avez l'opportunité de contribuer à des projets transformants pour l'école et d'avoir un impact concret sur le monde de demain.



■ **Accompagner** les jeunes entrepreneurs de demain et leur donner les moyens de concrétiser leurs ambitions. D'ici 2026, nous souhaitons soutenir 300 nouveaux entrepreneurs chaque année et doubler notre impact en 2028.



■ **Soutenir** la pédagogie entrepreneuriale et développer des programmes innovants pour inspirer et former les étudiants aux défis du monde de demain.



■ **Financer** de nouveaux enseignants en entrepreneuriat et innovation pour renforcer l'expertise de l'école et accroître l'impact de la filière entrepreneuriat.



■ **Encourager** la diversité et l'inclusion en soutenant des entrepreneurs de tous horizons, notamment dans les domaines des entreprises sociales et solidaires et des innovations de rupture.



■ **Permettre** à des jeunes entrepreneurs de se consacrer pleinement à leurs projets grâce à des bourses pour financer leurs frais de vie (étudiants boursiers, femmes et entrepreneuriat responsable).



« Je suis mécène pour rendre à l'ESSEC une partie de ce qu'elle a fait pour moi : me plonger instantanément « dans le bain » de l'économie et des entreprises. Parce que je suis très « aligné » avec ses valeurs fondamentales d'entrepreneuriat et d'humanisme. Parce que j'y ai rencontré la plupart de mes meilleurs amis. Parce que l'ESSEC, à travers la chaire Leading a Scale-up, a su me proposer un thème qui m'est cher. Parce que cela me permet de rester connecté avec la communauté ESSEC et d'y trouver des futurs collaborateurs. Parce que je suis heureux de soutenir le développement de l'école pour l'avenir. Bref, ce ne sont pas les raisons qui manquent et peut-être la plus importante : parce que cela me fait plaisir ! »

**Bertrand Stephann,**  
CEO [www.alcmeon.com](http://www.alcmeon.com)

La Fondation ESSEC, abritée au sein de la Fondation de France, est habilitée à recevoir des dons individuels.

### Si vous êtes un individu, vous pouvez faire un don via la Fondation.

Vos dons ponctuels ou réguliers, sont déductibles à :

- 66 % de votre Impôt sur le revenu (IRPP) dans la limite de 20 % de votre revenu imposable avec un report de l'excédent possible sur 5 ans. (Ex: Pour un don de 1 000 €, vous obtiendrez une déduction de 660 €)
- 75 % de votre Impôt sur la Fortune Immobilière (IFI), avec un plafond de 50 000 € de déduction. (Ex: Pour un don de 1 000 €, vous obtiendrez une déduction de 750 €)

Pour les autres types de donations, nous serons ravis de vous conseiller.

## » ENGAGEZ VOTRE ENTREPRISE

L'ESSEC a pour ambition de placer les entreprises au cœur de la pédagogie et de la vie de ses campus. En devenant partenaire de l'ESSEC, vous intégrez un réseau puissant et dynamique d'entreprises partageant des besoins communs.



**Nos offres permettent à nos entreprises partenaires de construire une relation pérenne avec les étudiants et de participer à la formation des leaders de demain.**

### INNOVER EN REJOIGNANT UN ÉCOSYSTÈME ENTREPRENEURIAL UNIQUE, CENTRÉ SUR LES TALENTS



■ **Recruter les talents de demain :** Rencontrez ou recrutez des professionnels, managers et dirigeants leaders éclairés, engagés et audacieux prêts à répondre aux enjeux managériaux, sociaux et éthiques.



■ **Soutenir la recherche :** Rejoignez une chaire ESSEC, un véritable think-tank ou laboratoire d'idées, pour développer et diffuser le savoir et trouver les réponses aux enjeux de demain.



■ **Former vos équipes avec les formations executive, diplômantes ou certifiantes :** Attirez et fidélisez vos talents en les accompagnant dans leur évolution à l'aide des formations professionnelles de l'ESSEC.



■ **Former vos équipes avec les programmes sur mesure :** Portés par les meilleurs profils académiques et professionnels de l'ESSEC, ces parcours accompagneront votre organisation dans l'accomplissement de ses objectifs stratégiques.



■ **Bénéficier d'un accompagnement pour vos projets stratégiques :** Proposez à nos étudiants une problématique de développement de votre entreprise.



■ **Coopérer avec des entrepreneurs à impact** pour renforcer vos capacités d'innovation.



■ **Mettre en place une évaluation de votre impact social et environnemental.**

Contactez-nous dès aujourd'hui pour en savoir plus sur les différentes opportunités de partenariat : [relations-entreprises@essec.edu](mailto:relations-entreprises@essec.edu)

**Si vous avez une société ou souhaitez devenir partenaire, vous pouvez faire un don à l'association ESSEC pour financer les programmes académiques, l'incubateur mais aussi les chaires.**

- 60 % de votre impôt sur les sociétés dans la limite de 0,5 % du chiffre d'affaires HT. (Ex: Pour un don de 1 000 €, vous obtiendrez une réduction de 600 €).
- Taxe d'Apprentissage : 13 % de votre taxe d'apprentissage peuvent être fléchés vers l'ESSEC pour soutenir l'école et ses ambitions. Visitez <http://taxe.essec.edu/>





**ESSEC**  
BUSINESS SCHOOL

**ESSEC Business School**

3 avenue Bernard-Hirsch  
CS 50105 Cergy  
95021 Cergy-Pontoise Cedex  
France  
Tél. +33 (0)1 34 43 30 00  
[www.essec.edu](http://www.essec.edu)

**ESSEC Executive Education**

CNIT BP 230  
92053 Paris-La Défense  
France  
Tél. +33 (0)1 46 92 49 00  
[www.executive-education.essec.edu](http://www.executive-education.essec.edu)

**ESSEC Asie-Pacifique**

5 Nepal Park  
Singapore 139408  
Tél. +65 6884 9780  
[www.essec.edu/asia](http://www.essec.edu/asia)

ESSEC | CPE Registration number 200511927D  
Period of registration: 30 June 2023 - 29 June 2029  
Committee of Private Education (CPE) is part of SkillsFuture Singapore (SSG)

**ESSEC Afrique**

Plage des Nations - Golf City  
Route de Kénitra - Sidi Bouknadel (Rabat-Salé)  
Maroc  
Tél. +212 (0)5 37 82 40 00  
[www.essec.edu](http://www.essec.edu)

Le contenu présenté dans cette brochure est  
indicatif et peut être sujet à modifications,  
il n'est pas contractuel.

**CONTACT:**

Centre entrepreneuriat et innovation  
[entrepreneurs@essec.edu](mailto:entrepreneurs@essec.edu)

Centre innovation sociale et écologique  
[impact@essec.edu](mailto:impact@essec.edu)

© ESSEC Business School - 1988160924 - Photo cover: © Nicolas Lamy.

